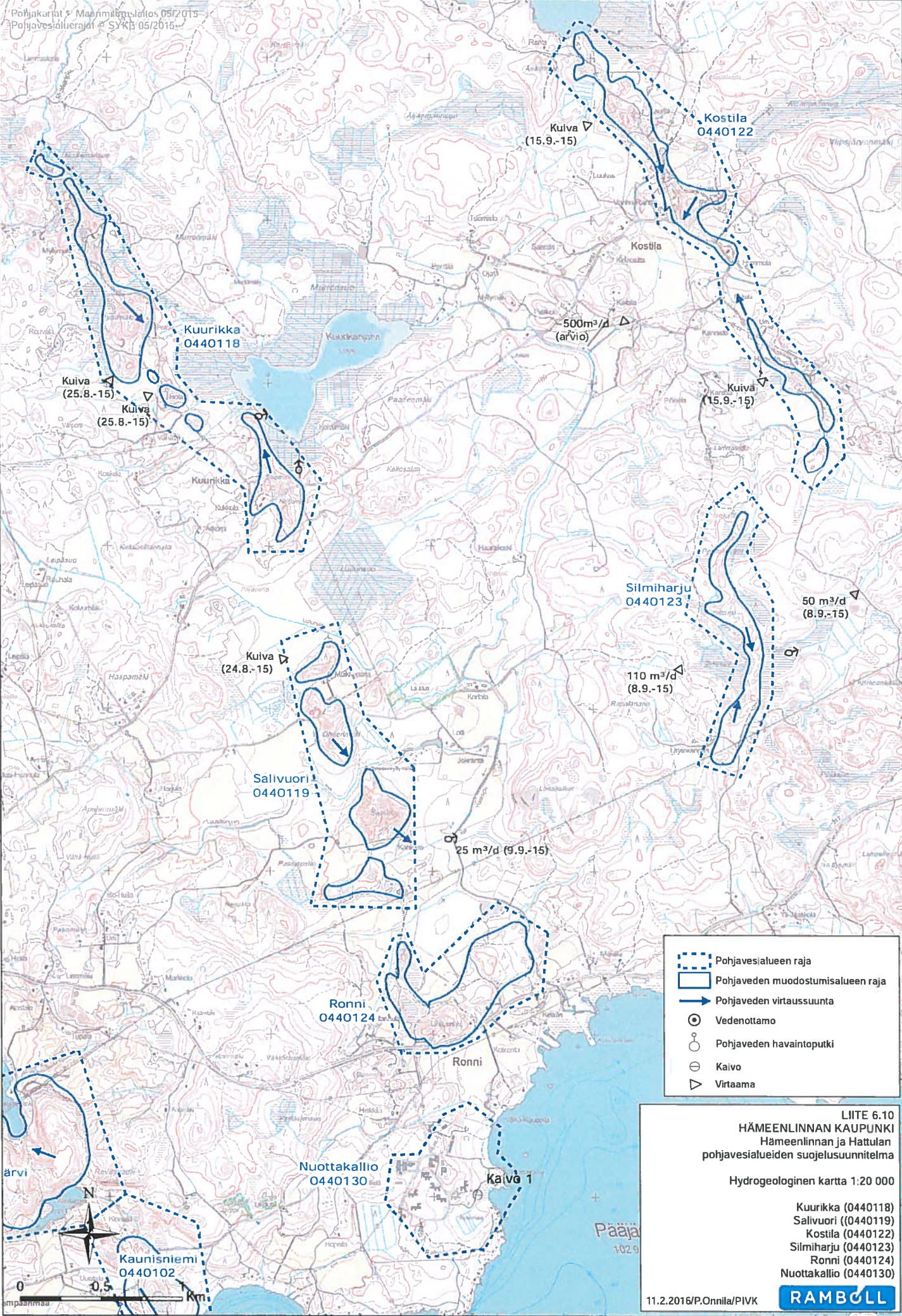


W:\1386H\hameenlinna\1510019970_Pohjaviesialueiden_suojelusuunnitelma\pohjat\lammit\ITE6-10_Kuukka_Salvuori_Kostila_Silmiharju_Ronni_Nuottakallio.mxd



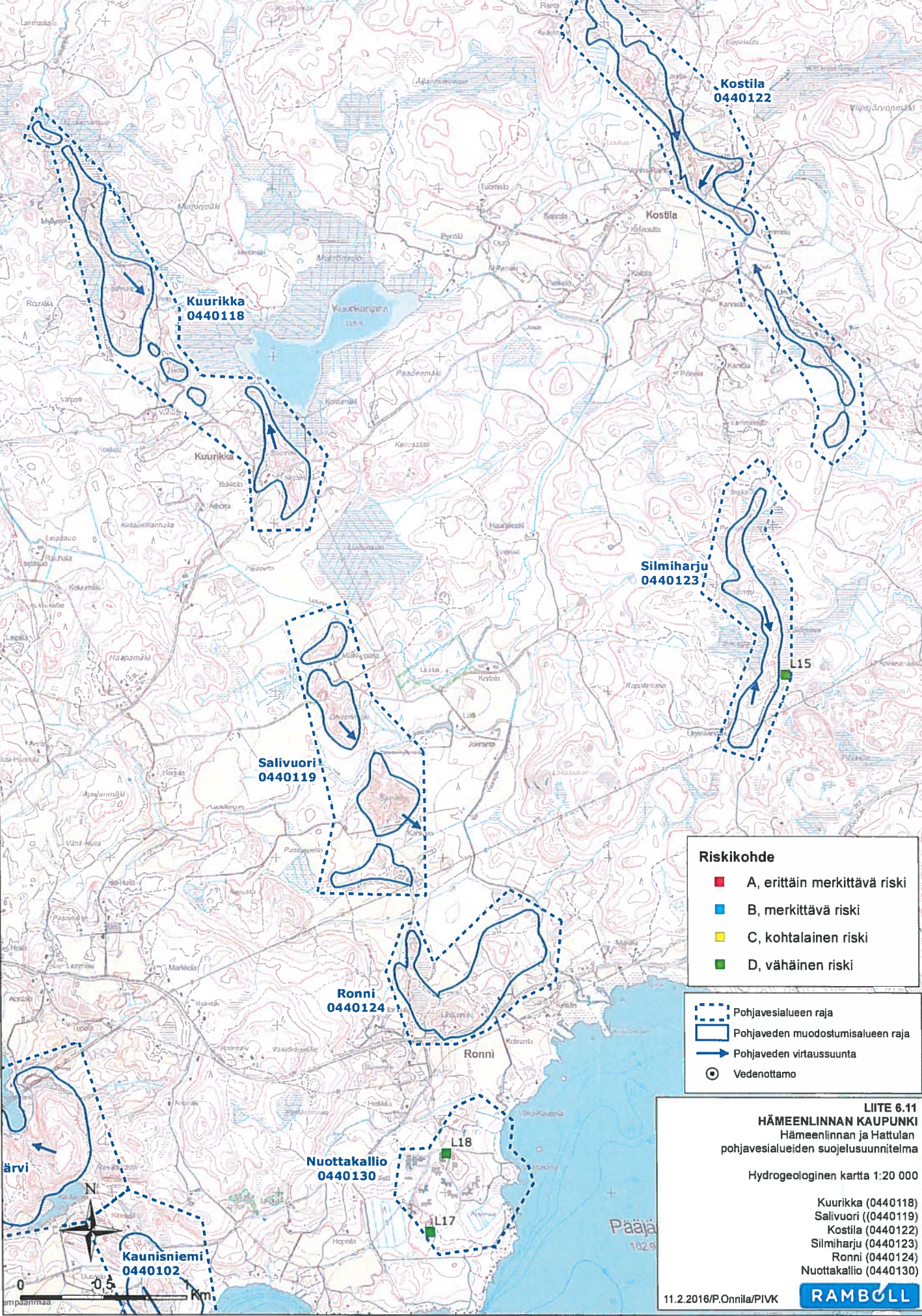
- Pohjaviesialueen raja
- Pohjaveden muodostumisalueen raja
- Pohjaveden virtaussuunta
- Vedenottamo
- Pohjaveden havaintoputki
- Kaivo
- Virtaama

LIITE 6.10
 HÄMEENLINNAN KAUPUNKI
 Hämeenlinna ja Hattulan
 pohjaviesialueiden suojelusuunnitelma
 Hydrogeologinen kartta 1:20 000

Kuurikka (0440118)
 Salvuori (0440119)
 Kostila (0440122)
 Silmiharju (0440123)
 Ronni (0440124)
 Nuottakallio (0440130)

11.2.2016/P.Onnila/PIVK

RAMBOLL



Riskikohde

- A, erittäin merkittävä riski
- B, merkittävä riski
- C, kohtalainen riski
- D, vähäinen riski

- Pohjavessialueen raja
- Pohjaveden muodostumisalueen raja
- Pohjaveden virtaussuunta
- Vedenottamo

LIITE 6.11
HÄMEENLINNAN KAUPUNKI
 Hämeenlinnan ja Hattulan
 pohjavessialueiden suojeleusuunnitelma

Hydrogeologinen kartta 1:20 000

- Kuurikka (0440118)
- Salivuori (0440119)
- Kostila (0440122)
- Silmiharju (0440123)
- Ronni (0440124)
- Nuottakallio (0440130)

11.2.2016/P.Onnila/PIVK

RAMBOLL

Pohjakaartia: Määrittäminen 05/2015
Pohjavesinrajat: SYRE 06/2016

LIITE 6.12
HÄMEENLINNAN KAUPUNKI
Hämeenlinnan ja Hattulan
pohjavesialueiden suojeleusuunnitelma

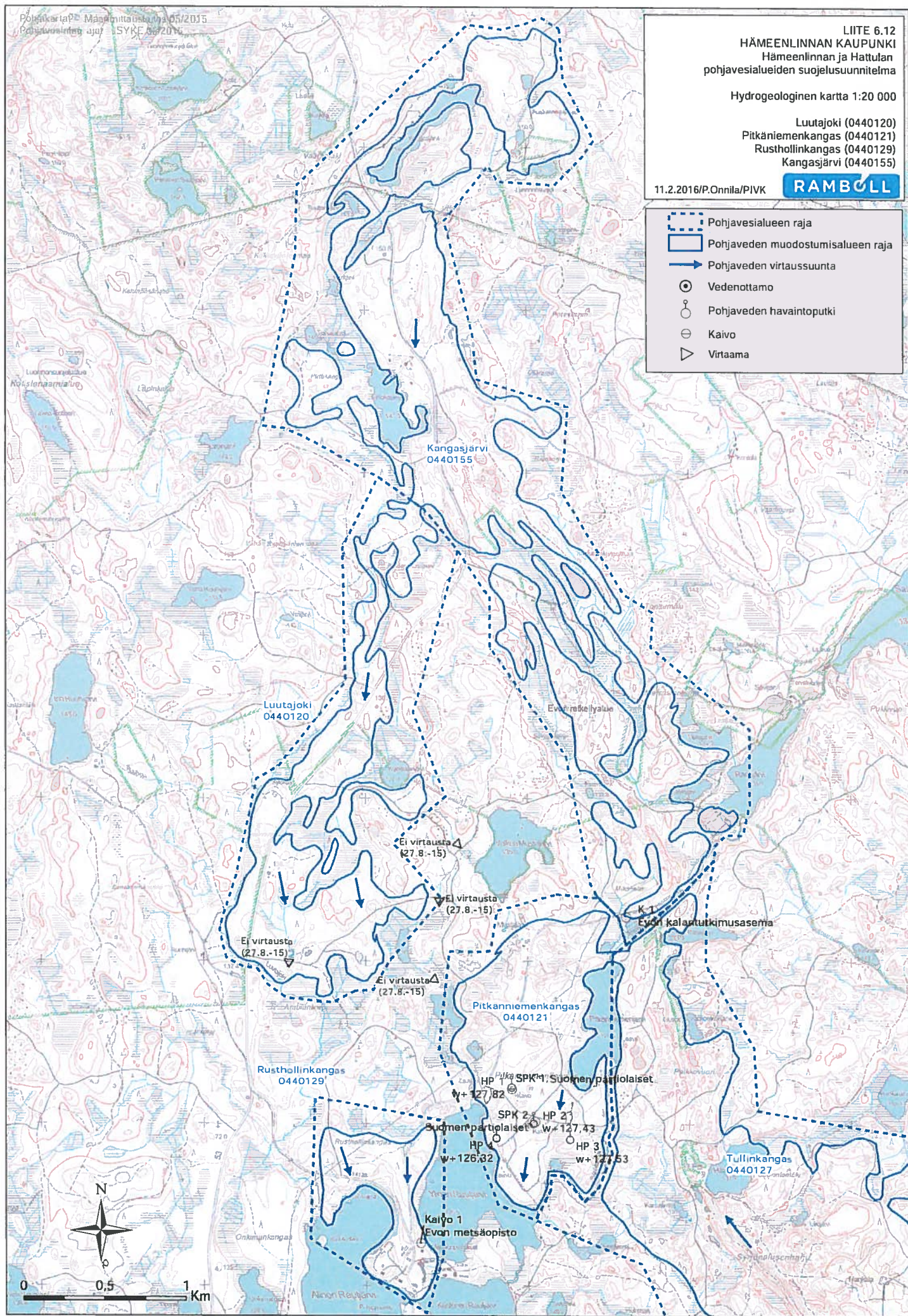
Hydrogeologinen kartta 1:20 000

Luutajoki (0440120)
Pitkaniemenkangas (0440121)
Rusthollinkangas (0440129)
Kangasjärvi (0440155)

11.2.2016/P.Onnila/PIVK

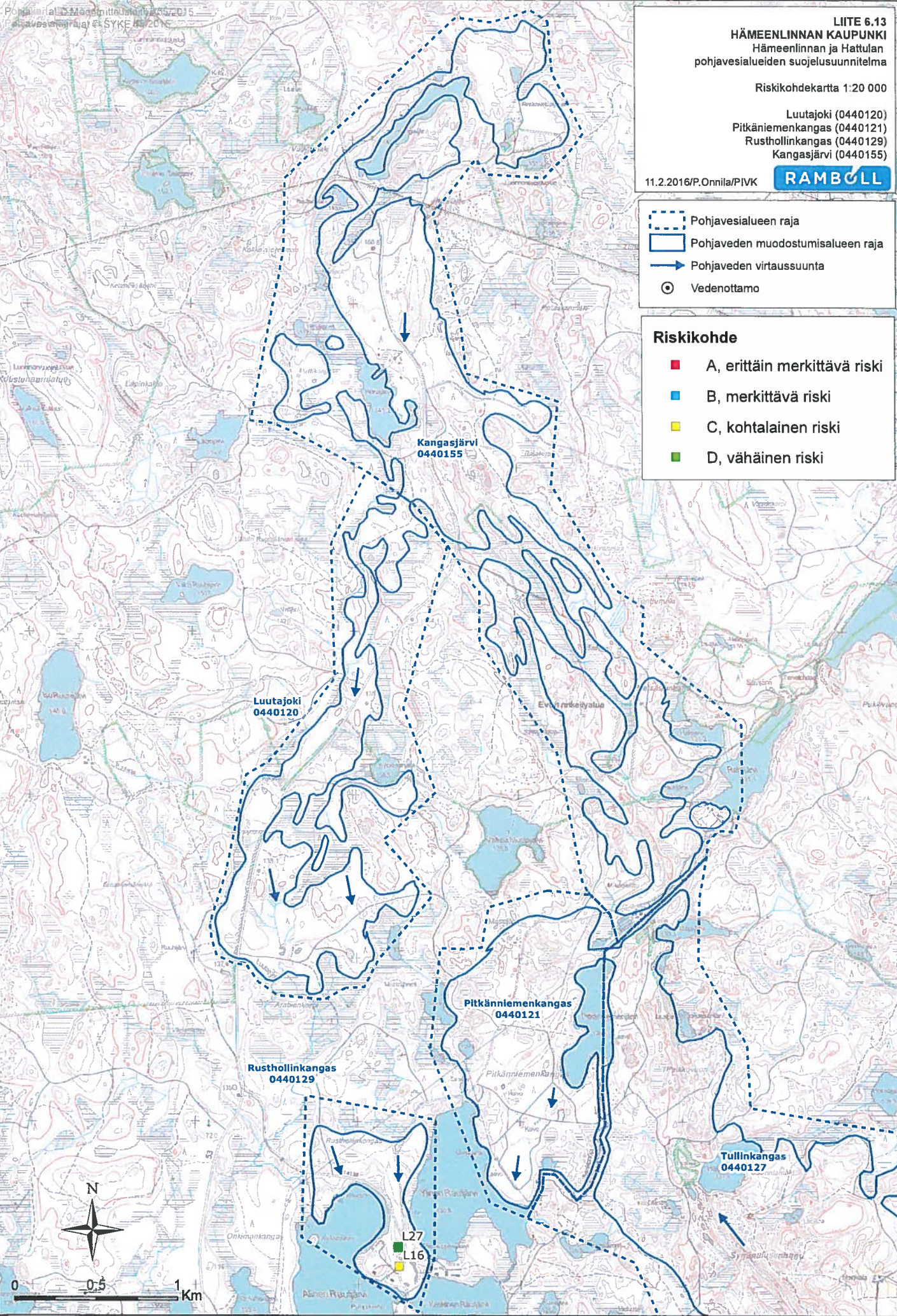


- Pohjavesialueen raja
- Pohjaveden muodostumisalueen raja
- Pohjaveden virtaussuunta
- Vedenottamo
- Pohjaveden havaintoputki
- Kaivo
- Virtaama



0 0,5 1 Km

W:\1336\Hämeenlinna\1510019070_Pohjavesinrajat\suojelusuunnitelma\arcmaphyotat\armit\ITF6-12_Luutajoki_Pitkaniemenkangas_Rusthollinkangas_Kangasjärvi.mxd



LIITE 6.13
HÄMEENLINNAN KAUPUNKI
Hämeenlinnan ja Hattulan
pohjavesialueiden suojelusuunnitelma

Riskiohdekartta 1:20 000

Luutajoki (0440120)
Pitkänniemenkangas (0440121)
Rusthollinkangas (0440129)
Kangasjärvi (0440155)

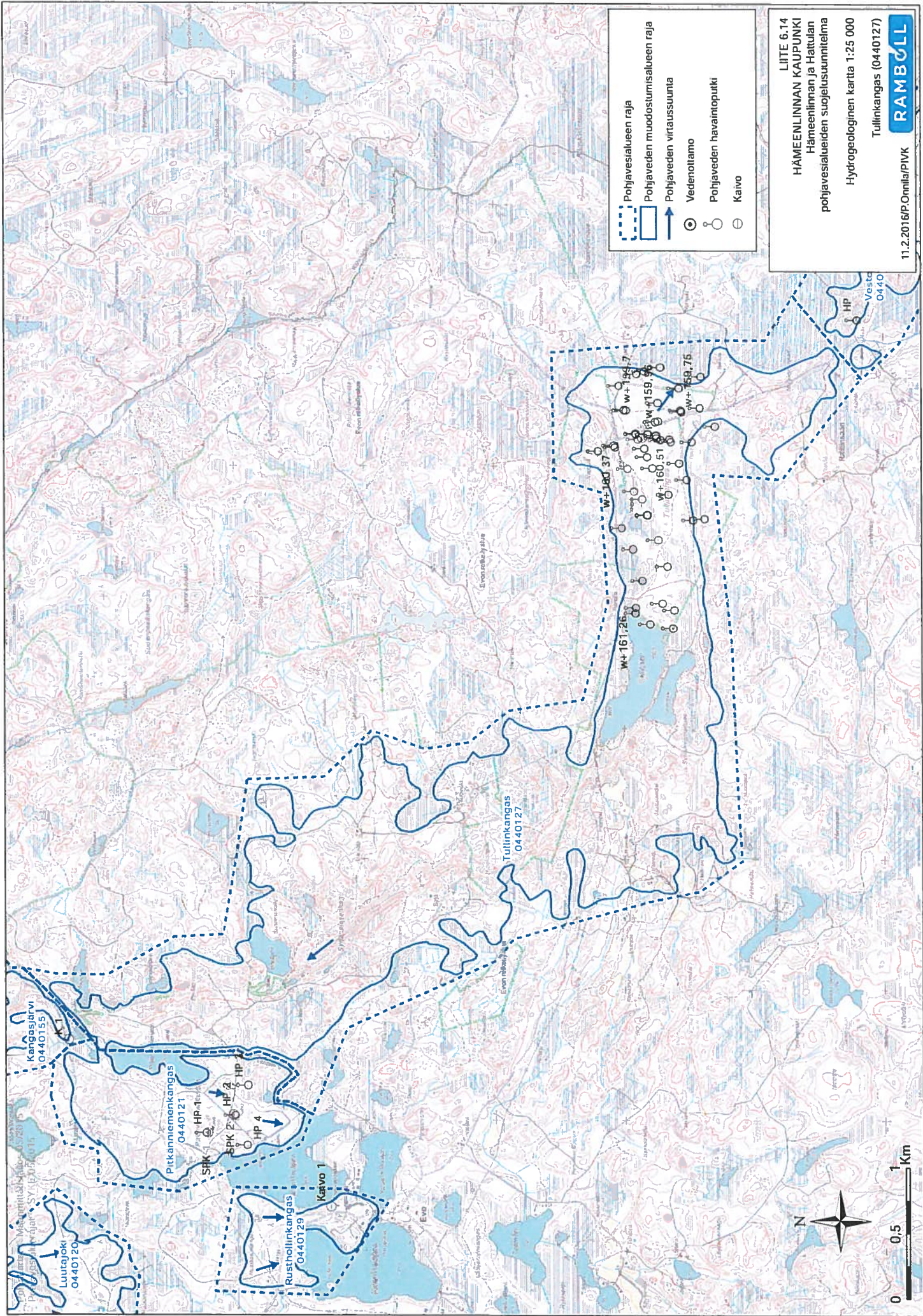
11.2.2016/P.Onnila/PIVK



- Pohjavesialueen raja
- Pohjaveden muodostumisalueen raja
- Pohjaveden virtaussuunta
- Vedenottamo

- Riskiohde**
- A, erittäin merkittävä riski
 - B, merkittävä riski
 - C, kohtalainen riski
 - D, vähäinen riski



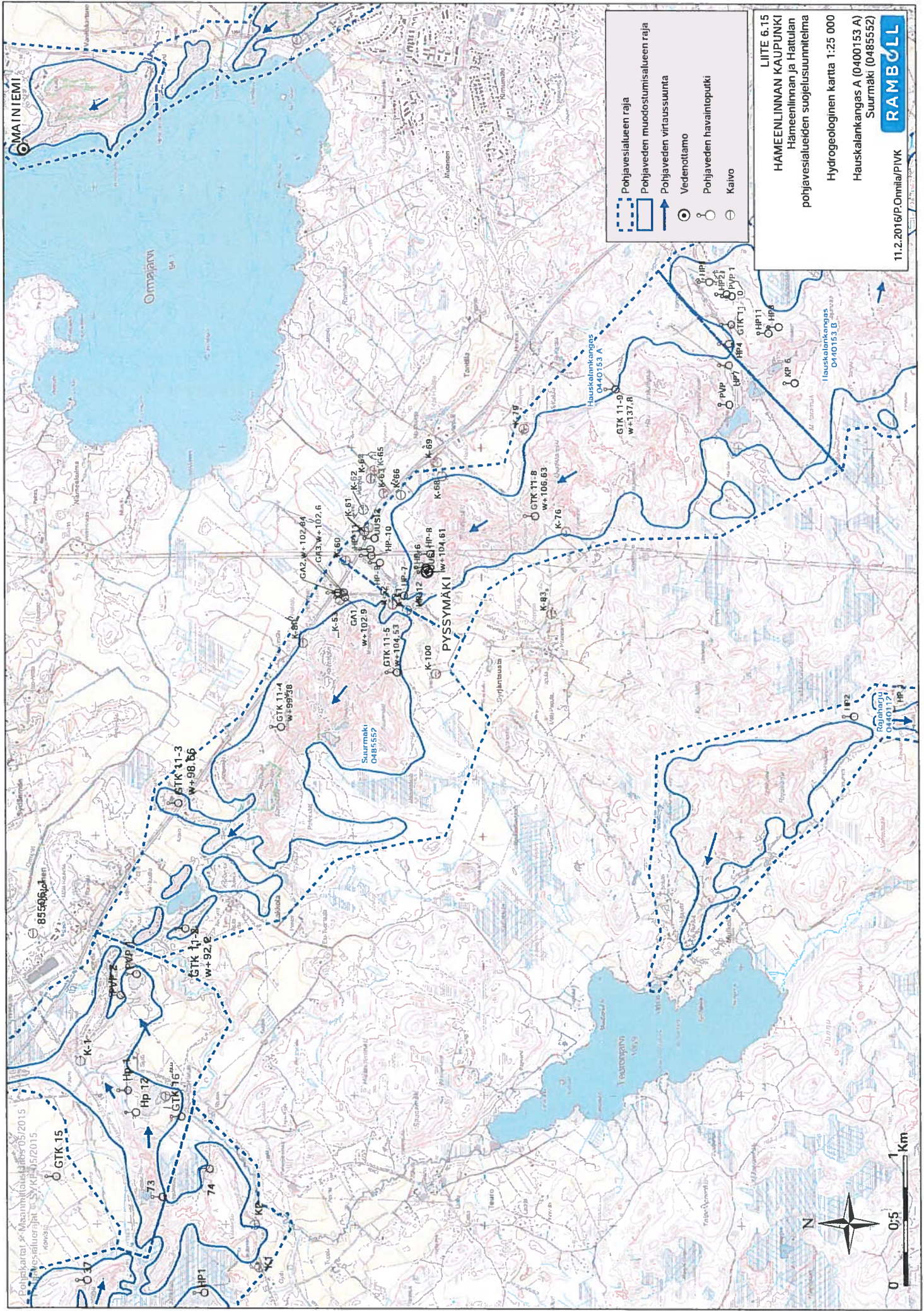


- Pohjavesialueen raja
- Pohjaveden muodostumisalueen raja
- Pohjaveden virtausuunta
- Vedenotamo
- Pohjaveden havaintoputki
- Kaivo

LIITE 6.14
 HÄMEENLINNAN KAUPUNKI
 Hämeenlinnan ja Hattulan
 pohjavesialueiden suojelusuunnitelma
 Hydrogeologinen kartta 1:25 000
 Tullinkangas (0440127)

11.2.2016/PO/Onnilla/PIVK **RAMBOLL**





- Pohjavesialueen raja
- Pohjaveden muutosumitalueen raja
- Pohjaveden virtaussuunta
- Vedenotto
- Pohjaveden havaintoputki
- Kaivo

LIITE 6.15
HAMEENLINNAN KAUPUNKI
 Hämeenlinnan ja Hattulan
 pohjavesialueiden suojeluunmitelma

Hydrogeologinen kartta 1:25 000

Hauskalan kangas A (0400153 A)
 Suurmäki (0485552)






RAMBOLL

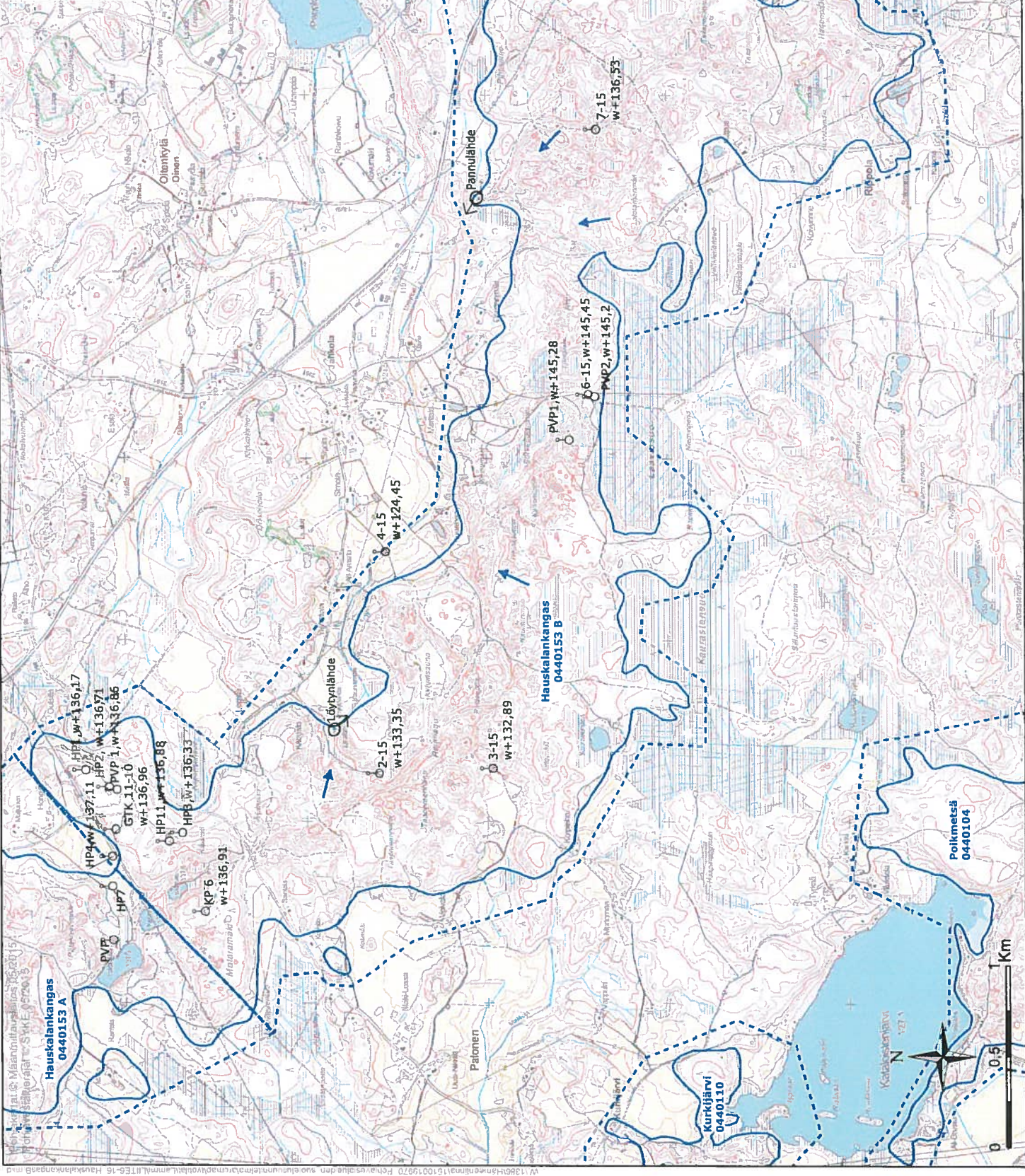
11.2.2016/P.Ommia/PIVK

Pohjaskartta: Maa- ja metsätaloustieteiden tutkimuskeskus/05/2015
 Pohjavesialueen rajat: SYKPA/15/2015



LIITE 6.16
HÄMEENLINNAN KAUPUNKI
 Hämeenlinnan ja Hättälän
 pohjavesialueiden suojelusuunnitelma
 Hydrogeologinen kartta 1:20 000
 Hauskalankangas B (0440153 B)
RAMBOLL
 11.2.2016/P.Omiilari/PVK

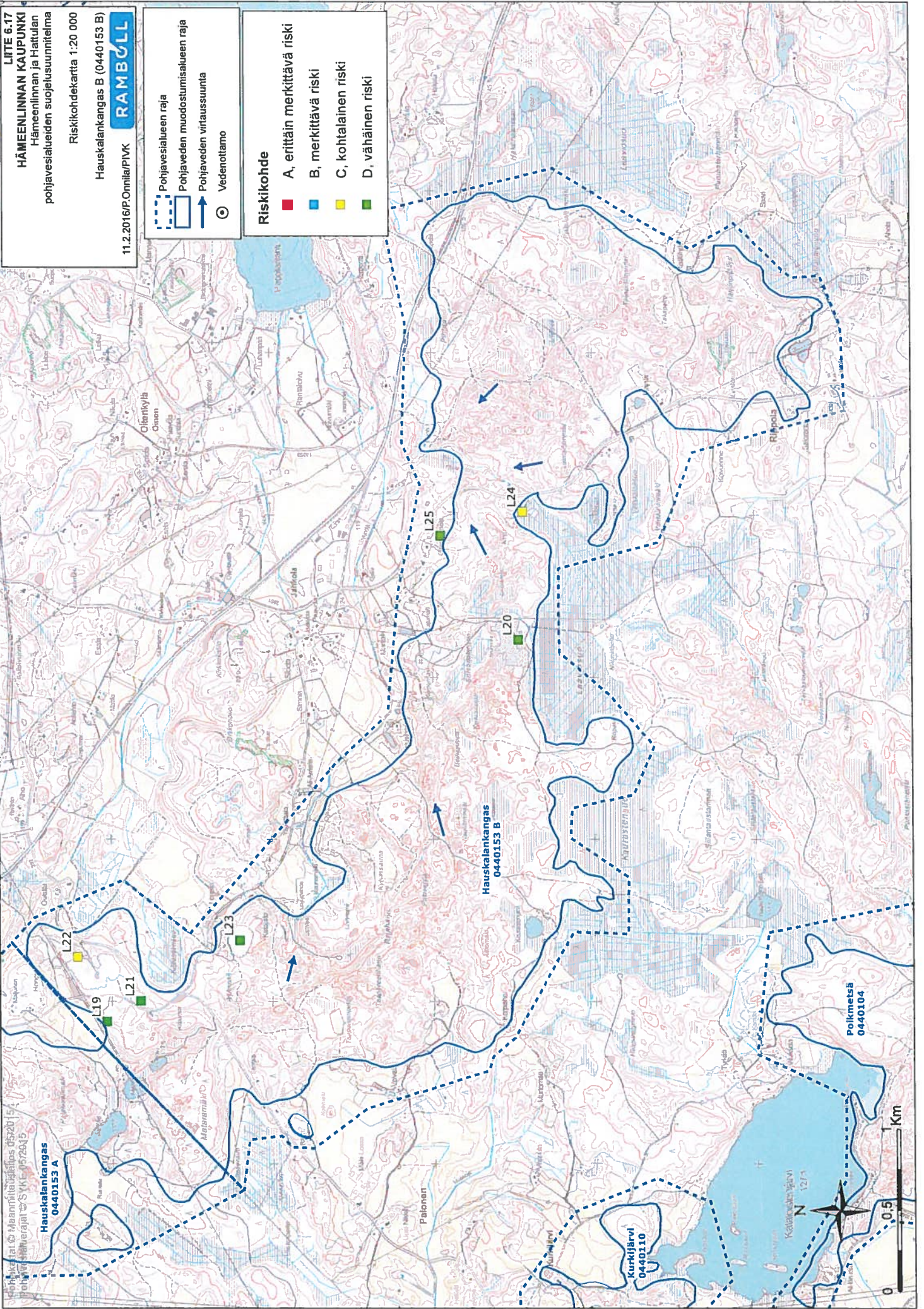
 Pohjavesialueen raja
 Pohjaveden muodostumisalueen raja
 Pohjaveden virtausuunta
 Vedenottamo
 Pohjaveden havaintoputki
 Kaivo



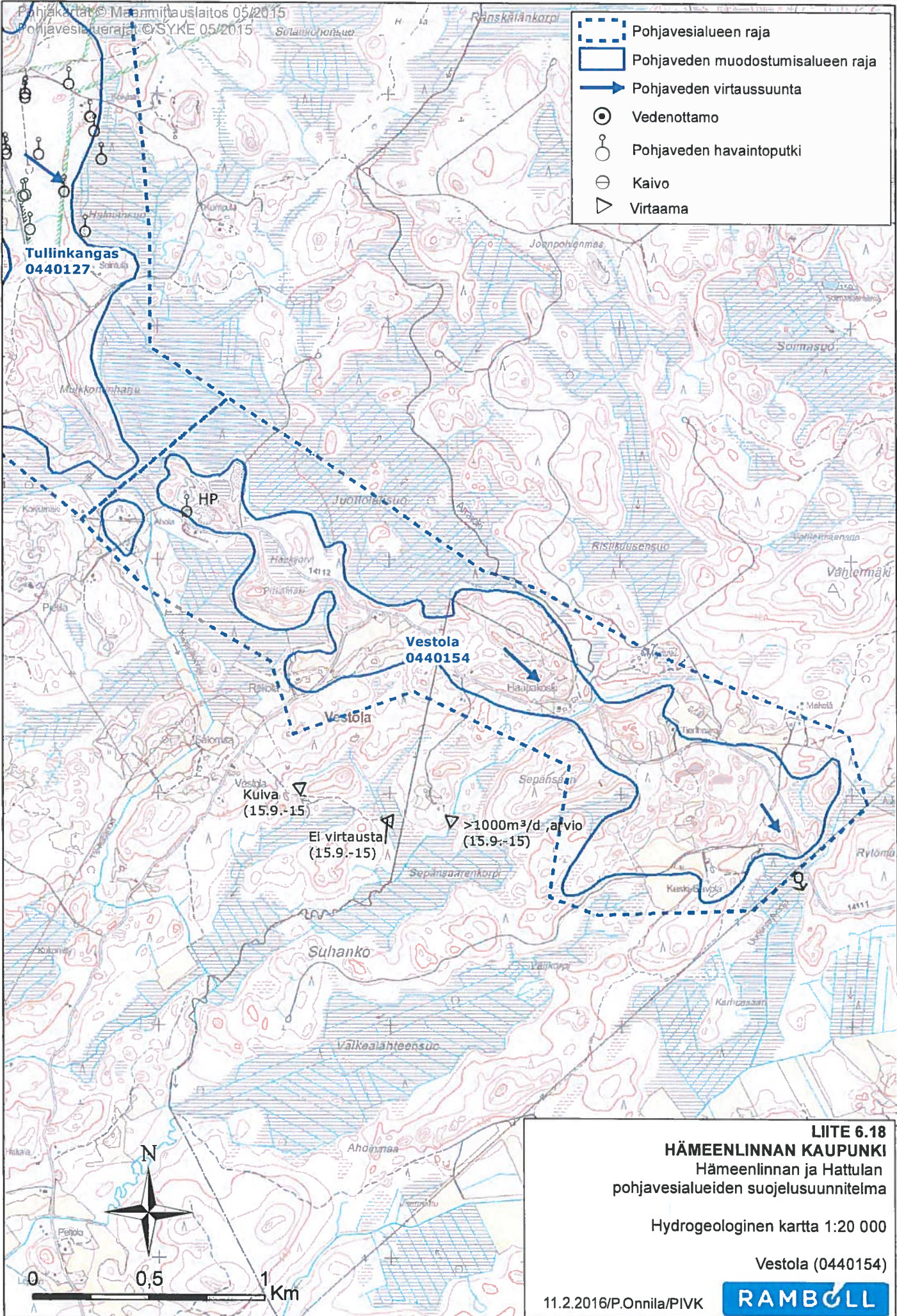
- ⋯ Pohjavesialueen raja
- ▭ Pohjaveden muodostumisalueen raja
- Pohjaveden virtausuunta
- ⊙ Vedenotto

Riskikohde

- A, erittäin merkittävä riski
- B, merkittävä riski
- C, kohtalainen riski
- D, vähäinen riski



W:\1386\Hämeenlinna\15100\19970_Pohjavesialueiden_suojelusuunnitelma\arcmpt\työtilat\Lammi\LIITE6-18_Vestola.mxd



LIITE 6.18
HÄMEENLINNAN KAUPUNKI
 Hämeenlinnan ja Hattulan
 pohjavesialueiden suojelusuunnitelma

Hydrogeologinen kartta 1:20 000

Vestola (0440154)

11.2.2016/P.Onnila/PIVK

