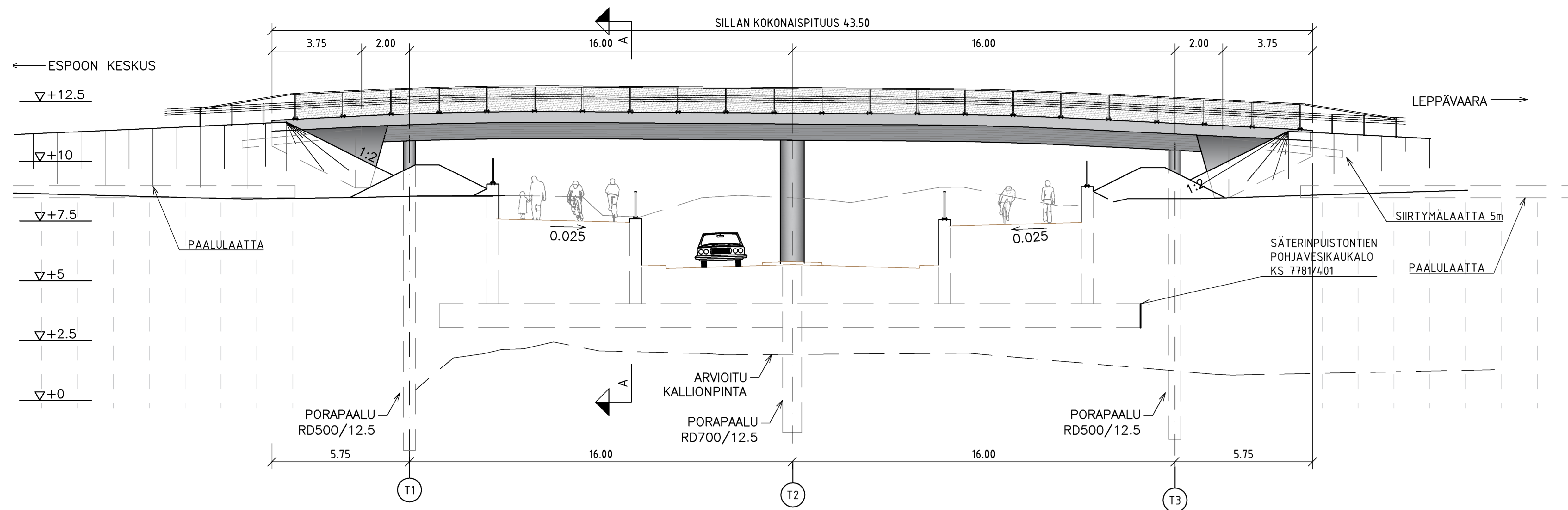
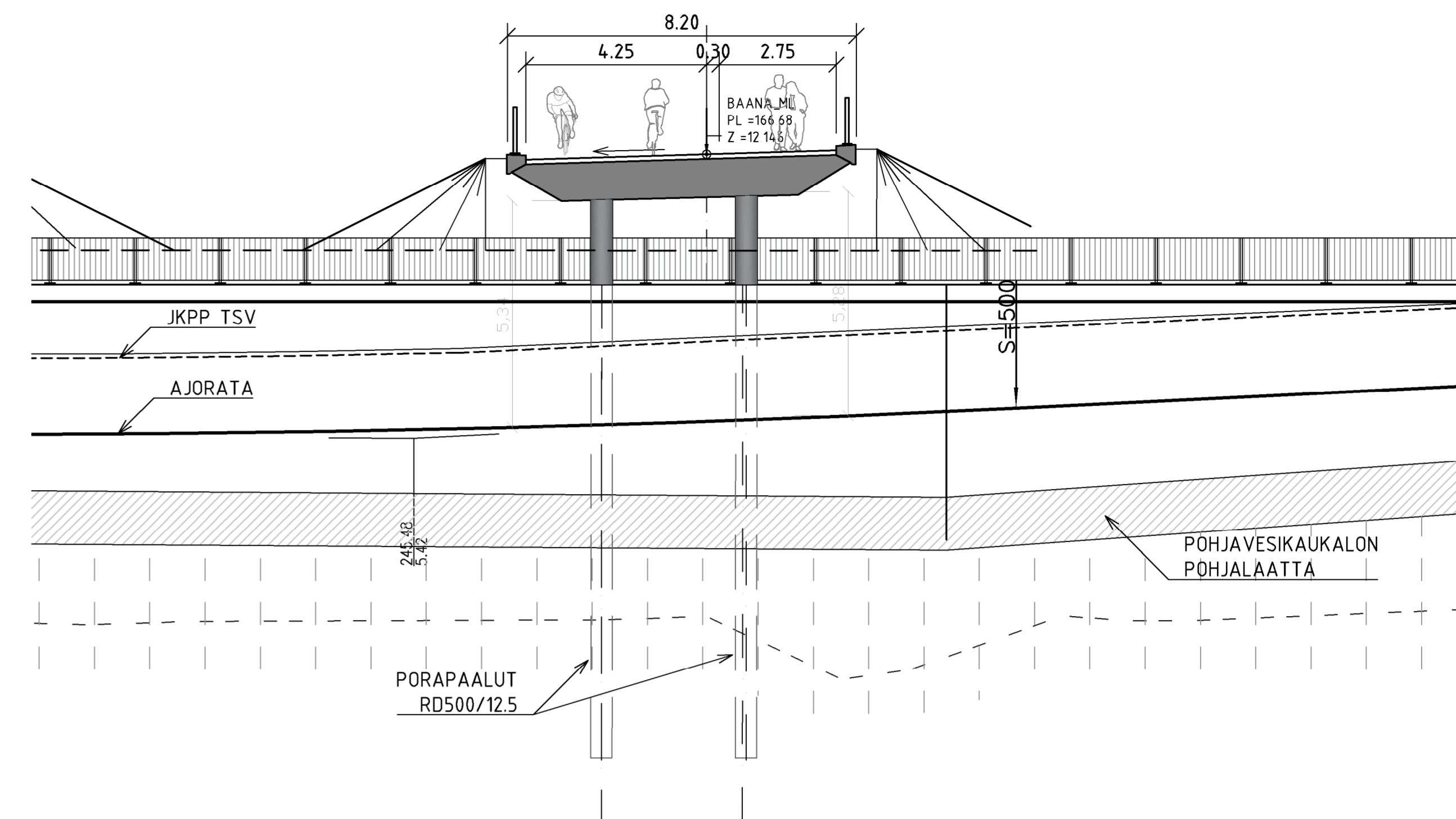


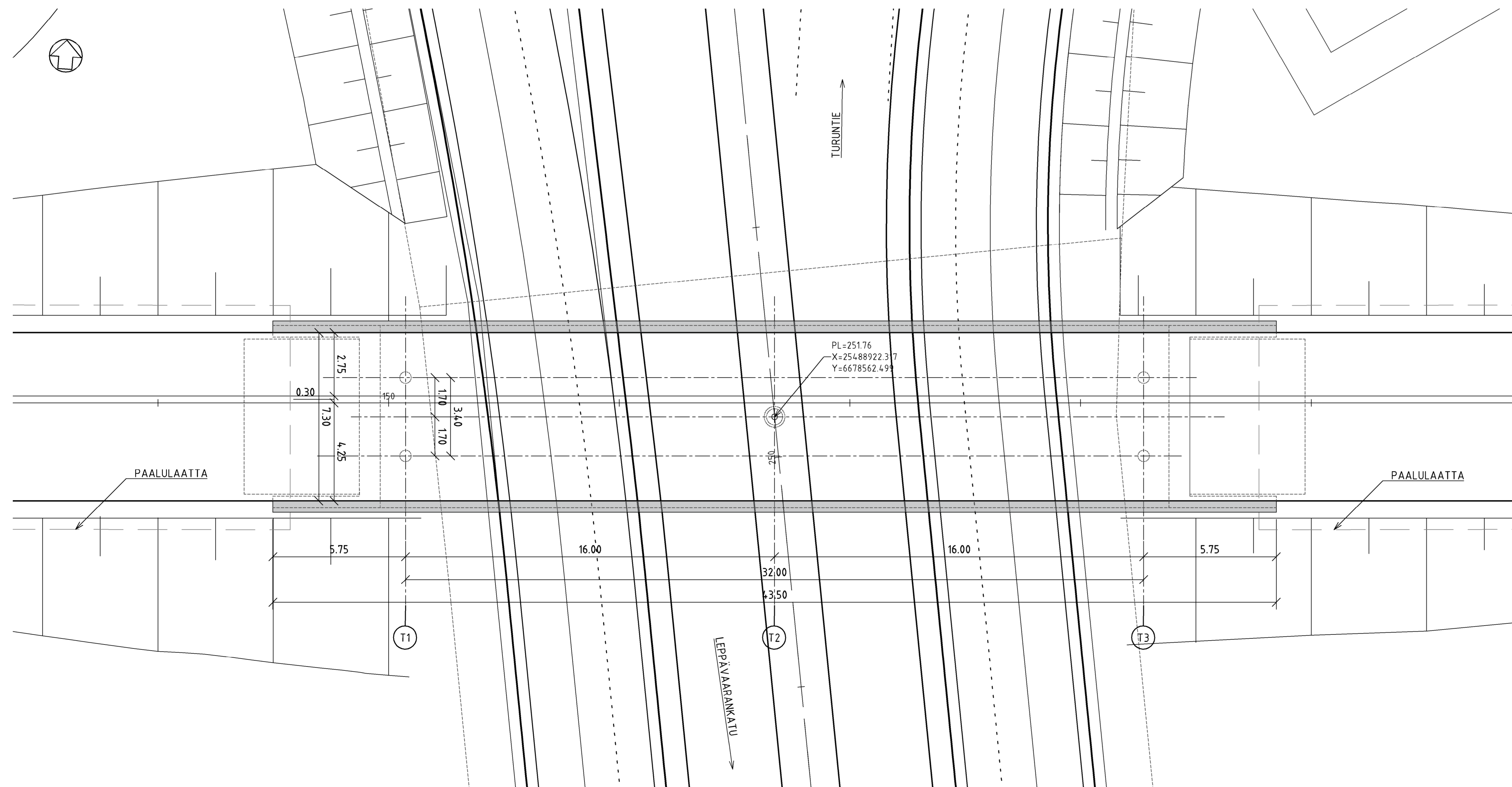
SIVUKUVA 1:100



POIKKILEIKKAUS A-A 1:100



TASOKUVA 1:100



TERÄSBETONINEN JATKUVA ULOKELAATTASILTA

PÄÄMATERIAALIT

- PAALUT: TUILLA T1, T3 PORAPAALUT RD500/12.5
TUILLA T2 PORAPAALUT RD700/12.5 (MANTELOIDAAN NÄKYVÄ OSA)
- BETONI: KANSI Ro20, R1, C35/45-3, P30, Cnom=40mm
REUNAPALKIT Ro22, R1, C35/45-3, P50, Cnom=45mm
SUOLASUMURASITETUT PINNAT IMPREGNOIDAAN
PAALUT Ro02, R1, C30/37-3, P20, Cnom=50mm
SIIRTYMÄLAATAT Ro23, R1, C30/37-3, P50, Cnom 45/50mm
- BETONITERÄS: A500HW
- KAITEET: HENKILÖKAIDE h=1,2m, KAITEET MAALATAAN
- VEDENERISTYS: KAKSINKERTAINEN KUMIBITUMMATTO

LUONNOS 28.4.2022

ESPOON KAUPUNKI KAUPUNKITEKNIIKAN KESKUS		ESBO STAD STADSTEKNIKCENTRALLEN	
ALUE	KAAYA	KAUP OSA	51 LEPPÄVAARA
NIMI	SÄTERINPUISTONTIEN YLIKULKUKÄYTTÄVÄ		
AIHE	SILTA		
PIIR. LAJI	PÄÄPIIRUSTUS		
GT	ESTOONKÄYTTÖ	NR0	HYV. TARK. 19.04.2022
SUUNN.	Raul Vibo	TARK.	Esko Rechart
TARK.			