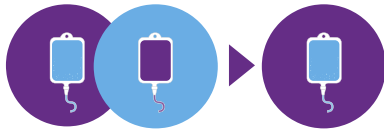


NIVOLUMABI YHDESSÄ IPILIMUMABIN KANSSA (NI-HOITO) MUNUAISKARSINOOMAN ENSILINJAN HOIDOSSA

Käyttöaihe: nivolumabi yhdistelmähoitona ipilimumabin kanssa on tarkoitettu ensilinjan hoidoksi aikuisille, joilla on kohtalaisen/huonon ennusteen edennyt munuaiskarsinoma

NI-HOITO PARANTAA IMMUUNIJÄRJESTELMÄN KYKYÄ TAPPAA SYÖPÄSOLUJA.
SEN VAIHTOEHTOJA MUNUAISKARSINOOMAN ENSILINJAN HOIDOSSA OVAT SUNITINIBI TAI PATSOPANIBI.



NI-hoito*



sunitinibi-hoito

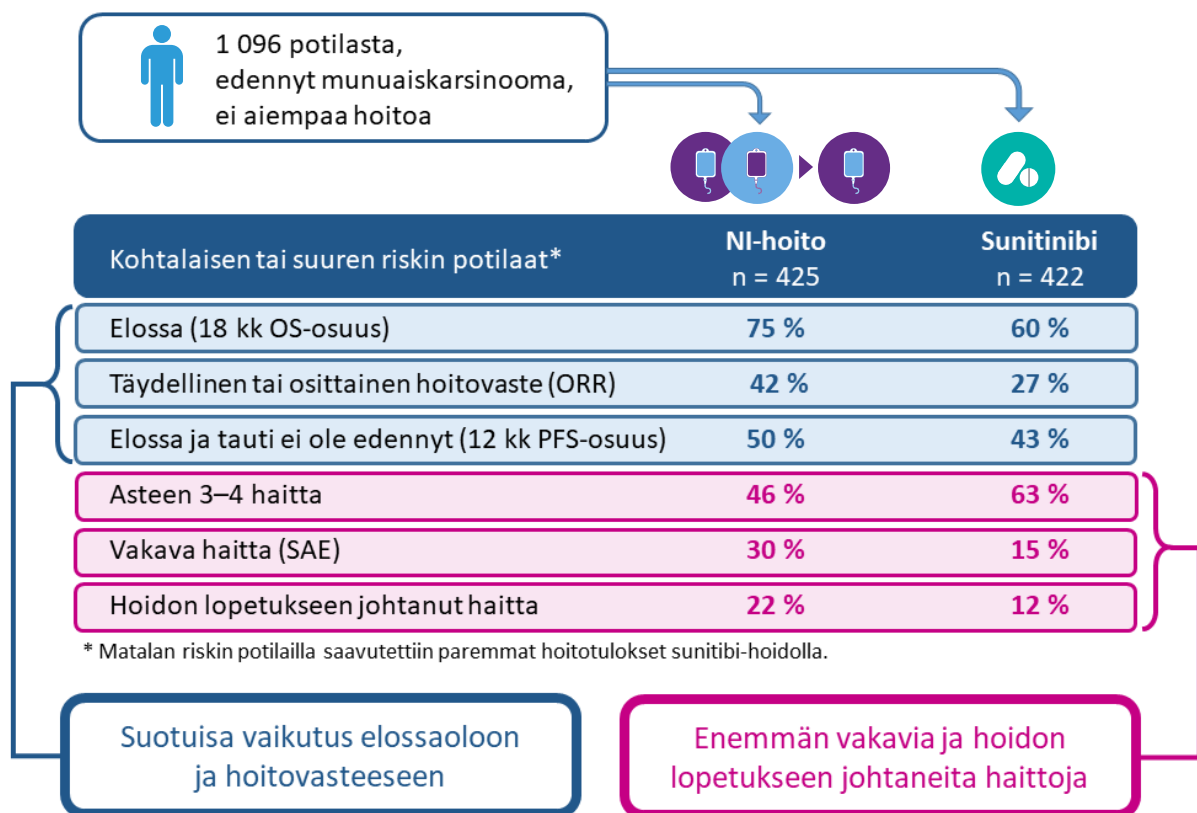


patsopanibi-hoito

Fimean arvion mukaan Suomessa olisi vuosittain noin 100 uutta NI-hoitoon soveltuvaa potilasta.

* Induktiovaiheessa (12 viikkoa) potilaalle annetaan nivolumabia yhdessä ipilimumabin kanssa. Hoito jatkuu nivolumabi-ylläpitohoitona niin kauan kuin siitä on kliinistä hyötyä tai potilas ei enää siedä sitä.

NÄYTTÖ NI-HOIDON HYÖDYISTÄ JA HAITOISTA PERUSTUU FAASIN 3 SATUNNAISTETTUUN TUTKIMUKSEEN



NI-hoitoa ei ole verrattu patsopanibiin satunnaistetussa tutkimuksessa.

Keskeiset rajoitukset: tutkimuksen perusteella ei tiedetä, mikä on ipilimumabin hoidollinen lisäarvo pelkkään nivolumabi-monoterapiaan verrattuna. Myöskään nivolumabi-hoidon optimaalista kestoa ei tiedetä.

NIVOLUMABI-HOIDON KESTO VAIKUTTAA MERKITTÄVÄSTI NI-HOIDON KUSTANNUSVAIKUTTAJUUTEEN

- Inkrementaalinen kustannusvaikuttavuussuhde (ICER) on 125 000 €/QALY, jos nivolumabi-hoidon kesto ei rajata aikaperusteisesti.
- Jos nivolumabi-hoidon kesto rajataan enintään 2 vuoteen, ICER on 52 000 €/QALY.
- On kuitenkin epävarmaa, saavutetaanko rajatulla hoidon kestolla samanlaisia hoitotuloksia kuin nivolumabi-hoidolla, jonka kesto ei ole rajoitettu.



NI-hoito 182 000 € sunitinibi-hoito 89 000 €

LUE LISÄÄ FIMEAN ARVIINTIRAPORTISTA

Nivolumabin ja ipilimumabin yhdistelmähoito munuaiskarsinooman ensilinjan hoidossa.
www.fimea.fi/kehittaminen/hoidollinen_ja_taloudellinen_arvo/arvioinnit