

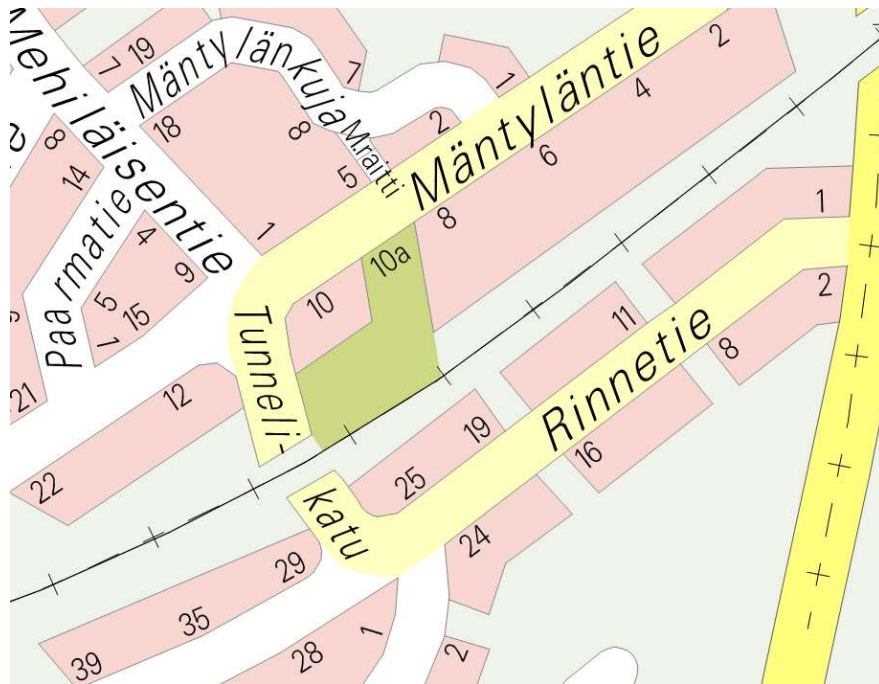
# Mäntylän leikkipaikka

Mielipidekysely 25.2.- 11.3.2022

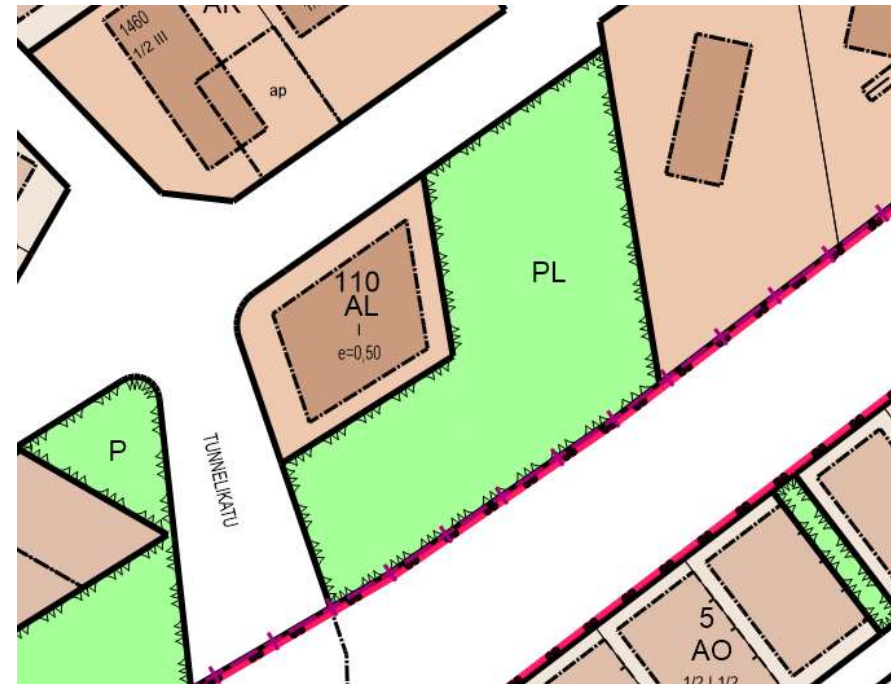


# Mäntylän leikkipaikan sijainti

Leikkipaikka sijoittuu Mäntylään puistoalueelle (Mäntyläntie 10a, 53650 Lappeenranta). Asemakaavassa alue on merkinnällä PL, joka tarkoittaa luonnontilassa säilytettävää puistoaluetta. Puisto rajautuu pohjoisessa Mäntyläntiehen, idässä asuinkerrostalojen korttelialueeseen (asemakaavassa AK<sup>1</sup>), etelässä rautatiealueeseen (asemakaavassa RL) ja lännessä autohuoltamon kiinteistöön (asemakaavassa AL, asuin-, liike- ja toimistorakennusten korttelialue).

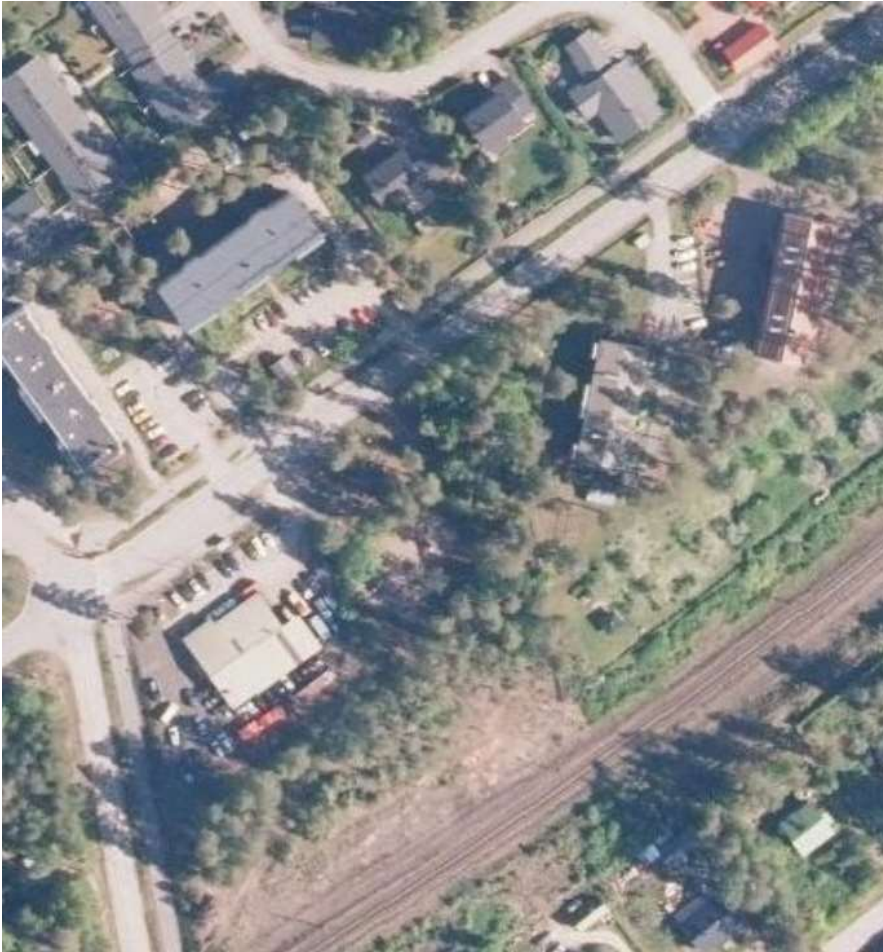


Opaskartta

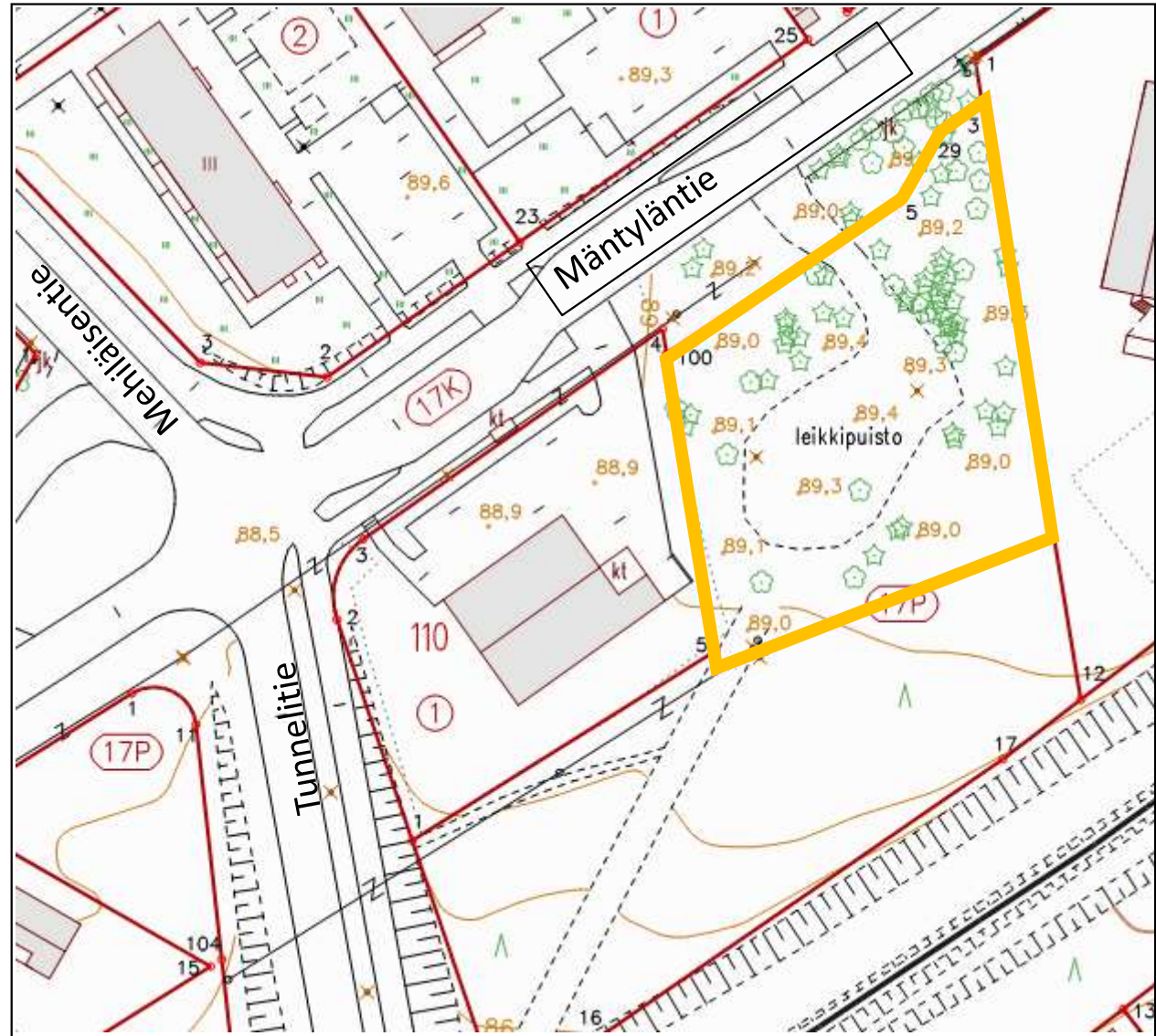


Asemakaavaote

# Suunnittelualue



Ilmakuva suunnittelualueesta



Suunnittelualue on rajattu karttaan keltaisella

# Leikkipaikan nykytilanne

- Leikkipaikan nykyiset leikkivälineet ovat:
  - hiekkalaatikko
  - kaksi keinurunkoa (2 isompien lasten keinulautaa ja 2 vauvakeinua)
  - Kaksi puista katosta
  - Kaksi jousieläintä
  - Pieni liukumäki
  - Kiipeilyteline
  - Kiikkulauta (ns. heinäsiirkka-keinulauta)
- Leikkipaikalla on roska-astia.
- Alueen pintamateriaaleja ovat kivituhka ja turvahiekka.
- Leikkipaikka on valaistu kahdella puistovalaisimella.
- Leikkipaikan ympärillä kasvaa erilaisia havu- ja lehtipuita sekä pensaita. Rautatien ja leikkipaikan välissä on metsää.
- Leikkipaikkaa ei ole aidattu.



Viistoilmakuva leikkipaikasta. Katselusuunta lännestä itään.

# Valokuvia nykytilanteesta



Kuvissa nykyisiä leikkivälineitä: hiekkalaatikko, jousieläimet, katokset, liukumäki ja keinut.

# Valokuvia nykytilanteesta



Kuvissa nykyisiä leikkivälineitä: kiipeilyteline, katokset, liukumäki ja keinut.

# Valokuvia Mäntylän leikkipaikan nykytilanteesta



Kuvissa nykyistä kasvillisuutta. Leikkialueen reunoilla kasvaa mm. mäntyjä ja kuusia, sekä erilaisia lehtipuita ja -pensaita.